

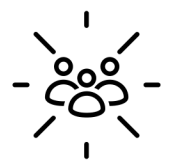
FELINE GRIMACE SCALE[®]

ÉCHELLE D'EXPRESSION FACIALE DE LA DOULEUR FÉLINE



POURQUOI?

Les changements de comportement induits par la douleur sont particuliers chez le chat et peuvent être subtils



QUOI?

La FGS est un outil rapide et fiable d'évaluation de la douleur aiguë basé sur les changements d'expressions faciales



QUAND?

L'évaluation de la douleur doit être effectuée aussi souvent que nécessaire et au cas par cas



QUI?

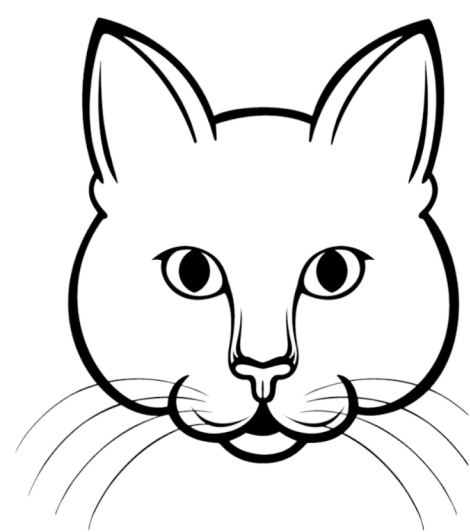
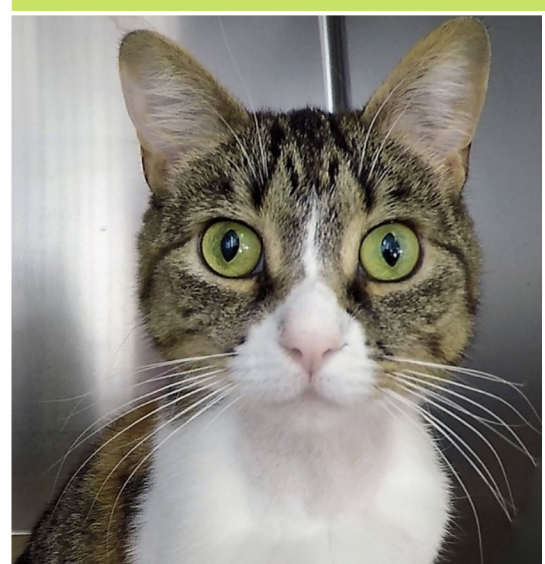
La FGS peut être utilisée par les vétérinaires, les techniciens en santé animale, les étudiants vétérinaires et les propriétaires de chats



COMMENT?

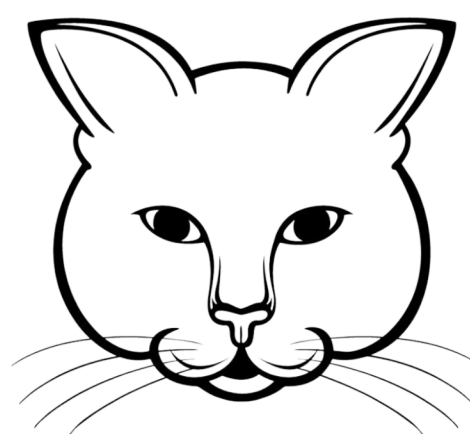
Elle comprend cinq unités d'action (UA)

- Position de l'oreille
 - Degré de fermeture des yeux
 - Tension du museau
 - Position des moustaches
 - Position de la tête
-
- Chaque UA est évaluée sur une échelle (0 à 2)
 - Le score final est la somme de tous les scores
 - L'analgésie est recommandée lorsque le score final $\geq 4/10$



0 = l'UA est absente

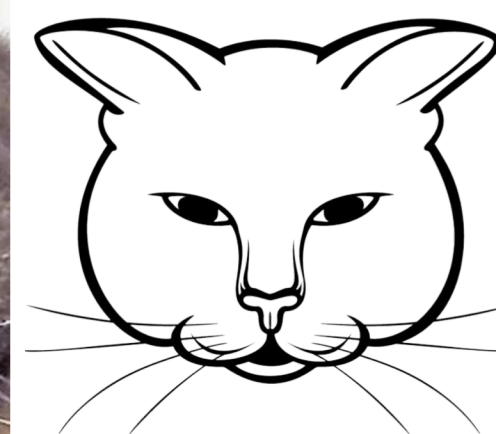
- Oreilles vers l'avant
- Yeux ouverts
- Museau relâché (forme arrondie)
- Moustaches courbées naturellement
- Tête au-dessus de la ligne des épaules



1 = l'UA est modérément présente*

- Oreilles légèrement écartées
- Yeux entrouverts
- Légère tension du museau
- Moustaches légèrement courbées ou droites
- Tête au niveau de la ligne des épaules

*On peut donner le score 1 quand il y a une incertitude sur l'UA.



2 = la présence de l'UA est évidente

- Oreilles aplaties ou tournées vers l'extérieur
- Yeux plissés
- Museau tendu (forme elliptique)
- Moustaches droites et orientées vers l'avant
- Tête sous la ligne des épaules ou inclinée vers le bas

Université 
de Montréal

Cette fiche d'information a été rendue possible grâce à une subvention non affectée de



Téléchargez l'application FGS pour en savoir plus et pratiquer vos compétences. Consultez notre linktree pour plus d'informations.



Steagall Laboratory
felinegrimacescale@umontreal.ca
www.felinegrimacescale.com